



## DÉPARTEMENT TOPOGRAPHIE

Notre département offre des solutions efficaces dans tous les domaines de la topographie. L'utilisation d'un équipement avancé de mesurage, de traitement de données et de DAO garantit un maximum de précision selon les demandes du client.



La direction du département est assurée par :

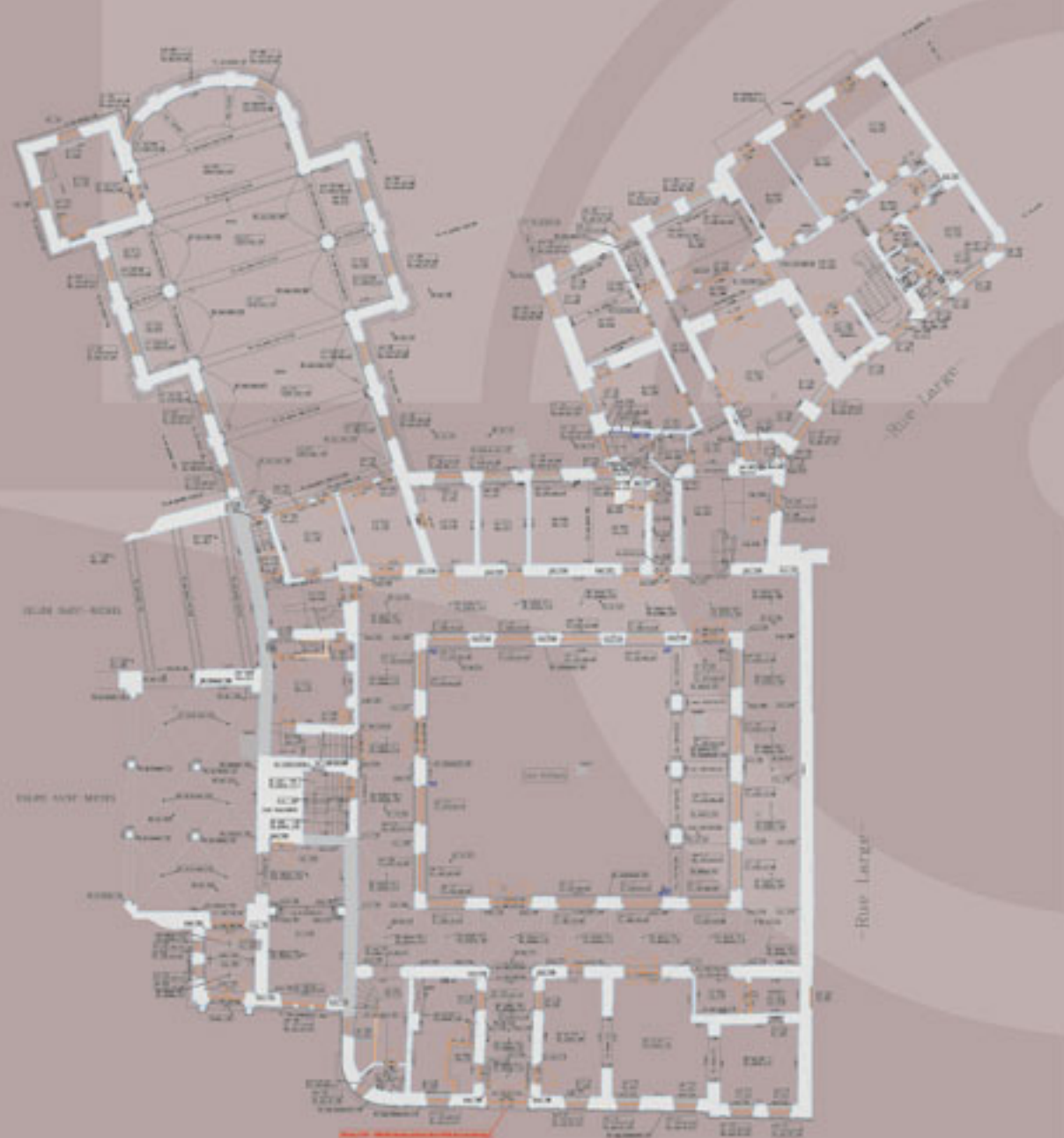


**Dan NICOLAS**  
Ingénieur diplômé  
**Administrateur**  
Tél.: (+352) 26 390-315  
Fax: (+352) 30 56 09  
dan.nicolas@luxplan.lu



**Yves LEJOUR**  
Géomètre-expert assermenté  
**Coordinateur de département**  
Tél.: (+352) 26 390-370  
Fax: (+352) 30 56 09  
yves.lejour@luxplan.lu





## Les prestations

- Polygonales de grands projets linéaires (système LUREF national)
- Mesurage par satellites (GPS)
- Création de lotissements
- Levé topographique de situations existantes
- Levé d'immeuble (façades et intérieures)
- Cadastres verticaux
- Implantation d'axes et d'ouvrages d'art
- Profils en travers et en long
- Calcul de cubatures
- Suivi de chantier, réceptions topographiques
- Levé et élaboration de plans « as built » de réseaux posés lors de travaux
- Mesures de déformation d'ouvrages
- Géométrie souterraine
- Élaboration et mise à jour de S.I.G. (Système d'Informations Géographiques)
- Nivellement de précision
- Laser Scanning 3D / Levé photogrammétrique par drones
- Collaboration avec le bureau de géomètres officiels : Terra G.O.



La force d'un groupe pour vous accompagner tout au long de votre projet...



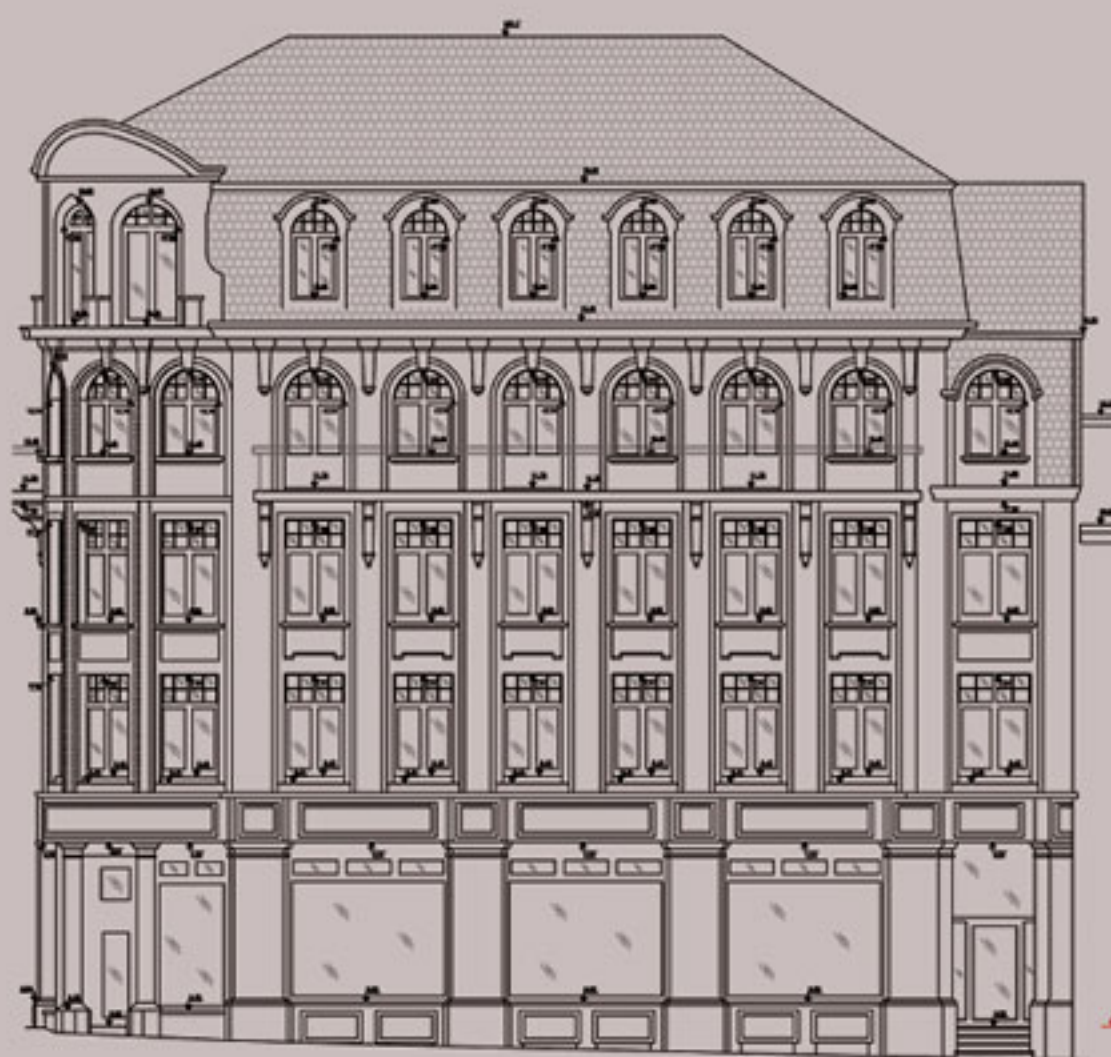
**L.S.C.** Engineering Group S.A.





## SOLUTIONS PAR LASER SCANNING 3D

Technologie de pointe, devenue aujourd'hui indispensable à l'acquisition de données 3D. Combiné aux relevés par tachéomètres et drones, le scanner offre de nombreuses solutions dans le domaine de la topographie.



La direction du département est assurée par :



**Dan NICOLAS**  
Ingénieur diplômé  
**Administrateur**  
Tél.: (+352) 26 390-315  
Fax: (+352) 30 56 09  
dan.nicolas@luxplan.lu

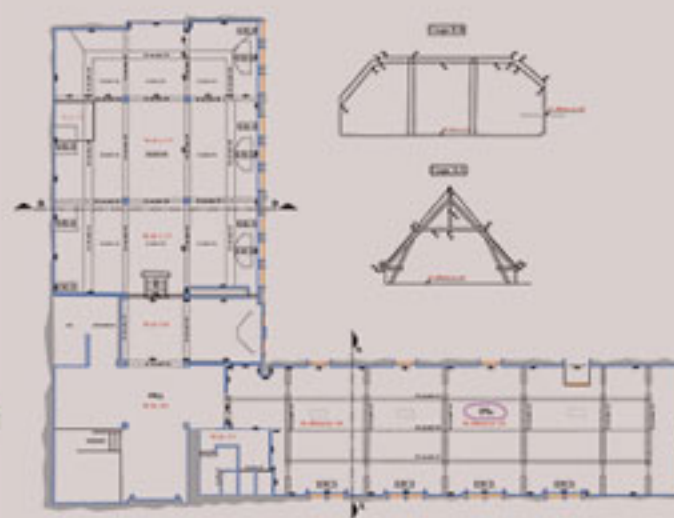


**Yves LEJOUR**  
Géomètre-expert assermenté  
**Coordinateur de département**  
Tél.: (+352) 26 390-370  
Fax: (+352) 30 56 09  
yves.lejour@luxplan.lu



## Les prestations

- Levé de façades
  - Restauration, rénovation et transformation
  - Demandes d'autorisations
  - Orthophotos et Photogrammétrie
- Levé d'intérieur
  - Vues en plan 2D et 3D
- Modelisation 3D
  - Coupe tridimensionnelle
  - Intégration de projets architecturaux
  - Insertion paysagère
- Statique & Ouvrages d'Arts
  - Levé de toute structure
  - Contrôle de ponts, tunnels, mines, carrières
  - Analyse des déformations
  - Auscultation et inspection d'ouvrages
- Conservation du patrimoine
  - Détails architecturaux
  - Représentation 3D fidèle à la réalité



La force d'un groupe pour vous accompagner tout au long de votre projet...



**L.S.C. Engineering Group S.A.**