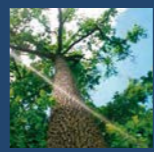
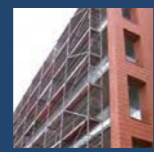




SOCIÉTÉ



**LUXPLAN S.A.**  
Ingénieurs conseils



**LUXPLAN S.A.**  
Ingénieurs conseils

Parc d'activités 85-87 | B.P. 108 | L-8303 Capellen | Tél. : (+352) 26 390-1

[www.luxplan.lu](http://www.luxplan.lu) | [f](#) [in](#) [iscengineering](#)



La force d'un groupe pour vous accompagner tout au long de votre projet...



## Direction



**Marcel HETTO**  
Administrateur délégué  
Ingénieur diplômé



**Andreas WENER**  
Administrateur délégué  
Ingénieur géographe



**André COLBACH**  
Administrateur  
Ingénieur industriel



**Dan NICOLAS**  
Administrateur  
Ingénieur forestier



**Jochen HOLLETSCHKE**  
Associé  
Ingénieur diplômé



**Myriam HENGESCH**  
Associée  
Urbaniste géographe



**Didier BERNARD**  
Associé  
Ingénieur technicien



**Hassan RAZAVI**  
Associé  
Ingénieur industriel



**Tom SCHARFE**  
Associé  
Ingénieur diplômé

## Domaines d'activités

### ÉTUDES DES INFRASTRUCTURES

Conception, étude et réalisation des travaux d'infrastructures, voirie et réseaux divers, aménagements extérieurs

### TRAFIC & MOBILITÉ

Études et concepts de trafic, installations techniques, analyses et prévisions de trafic

### HYDROLOGIE

Assainissement, eau potable et hydraulique fluviale

### ENVIRONNEMENT NATUREL

Études environnementales (E.I.E., E.E.S), demande d'autorisation nature, mesures compensatoires

### ÉTUDES FORESTIÈRES

Plans d'aménagement, inventaires, expertises

### TOPOGRAPHIE, DRONES & LASER SCANNING 3D

Levés de terrain, levés d'intérieurs et de façades, suivi chantier, traitement de données et DAO

### SYSTÈME D'INFORMATION GÉOGRAPHIQUE (SIG)

Gestion de données, visualisation par interface web (SIGcom), création de modules métiers

### URBANISME

Aménagement urbain et paysager du territoire (PAP, PAG)

### DIRECTION DES TRAVAUX

Coordination générale et surveillance des chantiers, contrôle et conformité des plans

## Les clés de notre succès

La société Luxplan existe depuis 1981. Ayant fortifié sa présence sur le marché grâce à de nombreux projets nationaux et internationaux, elle a élargi peu à peu ses compétences à travers le développement de sa sphère d'activités tout en se spécialisant dans plusieurs domaines. Luxplan doit son succès à sa démarche qualité, la pluridisciplinarité de son savoir-faire et à l'excellence de ses prestations.

### Qualité

La satisfaction client est notre priorité. Impliqué dans une démarche qualité, le bureau est certifié ISO 9001 depuis 2006. La qualité de nos prestations repose sur quatre piliers :

- Un conseil et une assistance efficace basés sur la disponibilité et l'écoute de nos clients ;
- La recherche de solutions adaptées et optimisées en termes techniques, de coût, de respect environnemental et humain ;
- Le respect des délais ;
- L'innovation par la recherche de nouvelles solutions afin d'assurer un progrès continu.

### Pluridisciplinarité

Nous accordons une importance primordiale au travail d'équipe. Nos ingénieurs expérimentés interviennent sur de multiples projets d'envergure. Pour chacun de ses secteurs d'activités, le bureau est à même d'assurer la complexité et la diversité des études. Il peut ainsi assurer une mission complète de la conception à la phase d'exécution (assistance, gestion et direction des chantiers).

### Excellence

Le recours intensif aux outils informatiques appropriés, la formation continue du personnel, le soin apporté à la finition de chacun de nos plans et rapports, la structure de la société et la capacité d'analyse de nos collaborateurs contribuent directement à l'excellence de nos services.

### Luxplan est membre de ...

- **OAI** : Ordre des Architectes et des Ingénieurs-Conseils
- **BWK** : Bund der Ingenieure für Wasserwirtschaft, Abfallwirtschaft und Kulturbau e.V.
- **DWA** : Deutsche Vereinigung für Wasserwirtschaft Abwasser und Abfall e.V.-Hennef
- **VDI** : Verein Deutscher Ingenieure
- **MLQE** : Mouvement Luxembourgeois pour la Qualité et l'Excellence
- **FGSV** : Forschungsgesellschaft für Strassen und Verkehrswesen e.V.-Köln
- **INFOGREEN** : Plateforme de développement durable
- **FORSED** : Fédération Luxembourgeoise des Organismes agréés pour l'Etude de la pollution, l'assainissement des sols, sous-sol et eaux souterraines, la certification des travaux de dépollution et la gestion des déchets