



PAP « chaussée Saint-Martin » à Hostert

Ouvrage

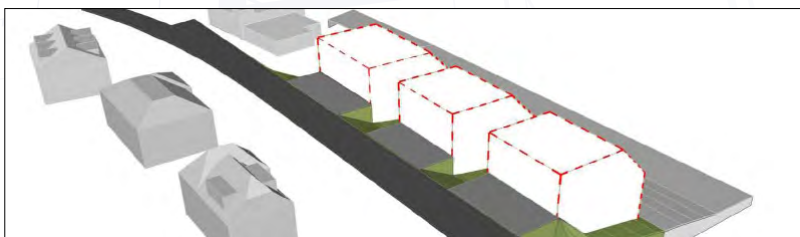
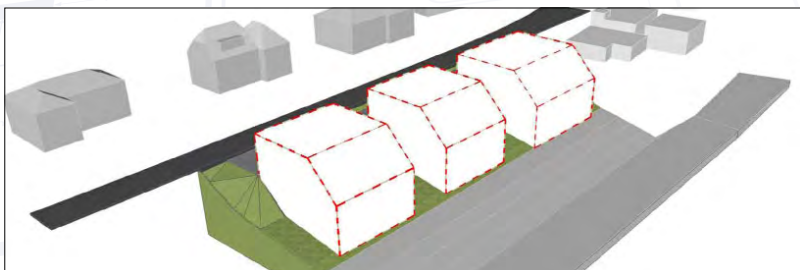
Projet d'Aménagement Particulier
« chaussée Saint-Martin »

Maître d'ouvrage

Rahim Agaajani

Localisation

Hostert, commune de Niederanven



Descriptif sommaire

Études : 2012-2013

Dépôt à la commune : 26/04/2013

Avis de la Cellule d'Evaluation :

14/10/2013

Approbation du Ministre : 19/06/2014

Date de construction : 2016

Caractéristiques principales

- Projet développé en partenariat avec le bureau d'architectes Metaform
- Prise en compte de la topographie du terrain fortement en pente (étude géotechnique réalisée en complément)
- Programmation de trois maisons unifamiliales

Notre mission

- Levé topographique du site
- Dossier PAP (analyse du site, concept de développement, réunions, assistance technique)
- Demande d'accord de principe « loi sur l'eau »



L.S.C. Engineering Group s.a.

Parc d'activités 85-87 | B.P. 108 | L-8303 Capellen/Luxembourg
Tél. : (+352) 26 390-1 | Fax : (+352) 30 56 09



09043