



## PAP « quai Neiduerf » à Esch-sur-Alzette

### Ouvrage

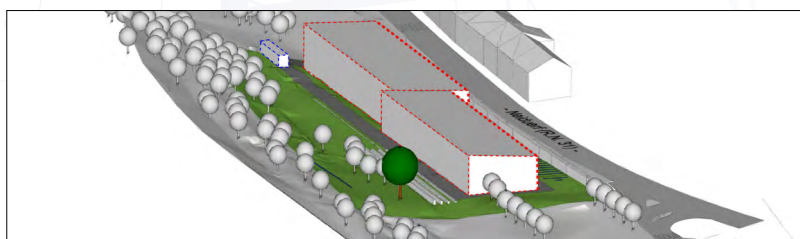
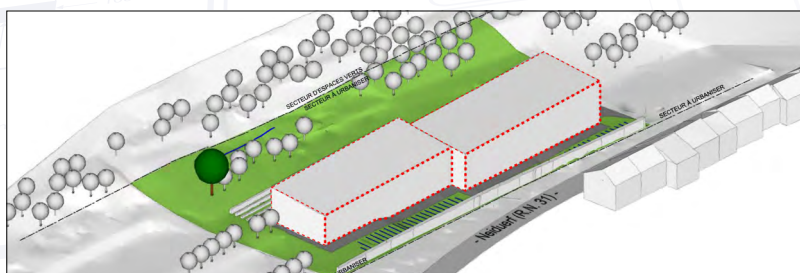
Projet d'Aménagement Particulier  
« quai Neiduerf »

### Maître d'ouvrage

Administration des Bâtiments Publics

### Localisation

Esch-sur-Alzette, Ville de  
Esch-sur-Alzette



### Descriptif sommaire

Études : 2016  
Dépôt à la commune : 21/11/2016  
Avis de la Cellule d'Évaluation :  
12/12/2016  
Approbation du Ministre : 09/02/2017  
Date de construction : en cours

### Caractéristiques principales

- Projet développé en partenariat avec le bureau d'architectes Metaform
- Programmation de structure provisoire d'accueil d'urgence pour 150 demandeurs de protection internationale

### Notre mission

- Levé topographique du site
- Dossier PAP (analyse du site, concept de développement, réunions, assistance technique)
- Demande d'accord de principe « loi sur l'eau »



Parc d'activités 85-87 | B.P. 108 | L-8303 Capellen/Luxembourg  
Tél. : (+352) 26 390-1 | Fax : (+352) 30 56 09



09044