

Plans as-built du nouveau réseau tramway entre Luxexpo et la Place de l'Etoile à Luxembourg

Ouvrage

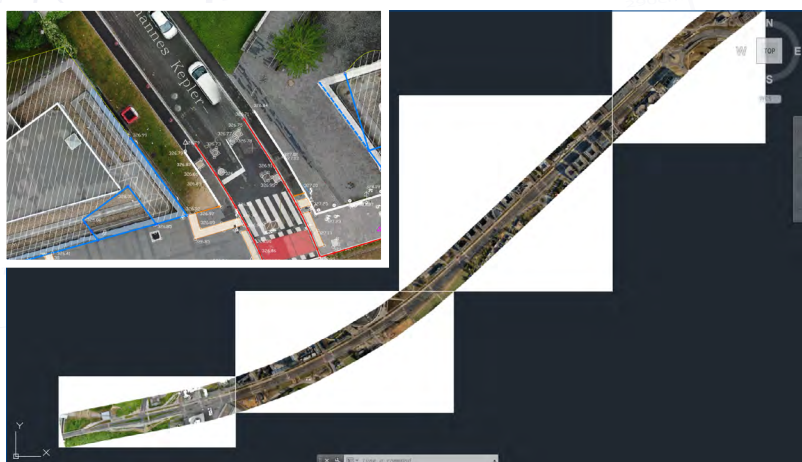
Plans as-built du nouveau réseau tramway entre Luxexpo et la Place de l'Etoile à Luxembourg

Maître d'ouvrage

Tralux

Localisation

Kirchberg



Descriptif sommaire

Période : 2018-2019

Nos missions

- Prise d'orthophotos haute résolution et levé de situation
- Confection des plans topographiques détaillés de la nouvelle infrastructure du tram

Caractéristiques principales

- Zone de levé linéaire d'environ 4 km
- Plans topographiques complétés par drone
- Extension du levé de la nouvelle infrastructure par orthophotos